



HIGH  
SPEED  
DOORS



**DynamicRoll®**  
**B-DRIVE SP**

PUSH & PULL

# SPECIFICHE TECNICHE



La **B-DRIVE® SP** migliora il modello base della serie rappresentando un ulteriore passo in avanti nell'innovazione delle porte rapide autoriparanti con telo in PVC. Dispone dell'innovativo sistema "push & pull" e di un particolare avvolgimento a chiocciola in polietilene che permette un miglior arrotolamento del telo senza contatto, allungandone la durata nel tempo.

Come per il modello base della serie, la B-Drive® SP è dotata di un sistema di apertura e chiusura sistema push & pull che non funziona per gravità, come avviene nelle altre tipologie di porte rapide autoriparanti, ma grazie a un sistema motorizzato che spinge e tira il telo nelle varie fasi di funzionamento della porta.

Il telo brevettato con la sua nuova e resistente zip in polizene/polietilene ad alta densità permette di evitare movimenti di torsione e quindi inceppamenti in caso di urto o nell'operazione di riconvolgimento nella guida post urto. È stata anche brevettata la sagomatura della parte superiore del telo a forma a "v" che garantisce un perfetto avvolgimento sulla chiocciola e un'alta silenziosità.

La guida in polizene/polietilene ad alta densità è anch'essa brevettata e non presenta tagli per l'autoriparabilità, invece presenti in modelli analoghi della concorrenza.

Le porte BDrive® permettono l'autoriparabilità nel punto esatto dell'urto e non come gli altri modelli in commercio nella parte terminale della guida. Anche la motorizzazione è migliorata nelle performance, raggiungendo i 3 mt al secondo.

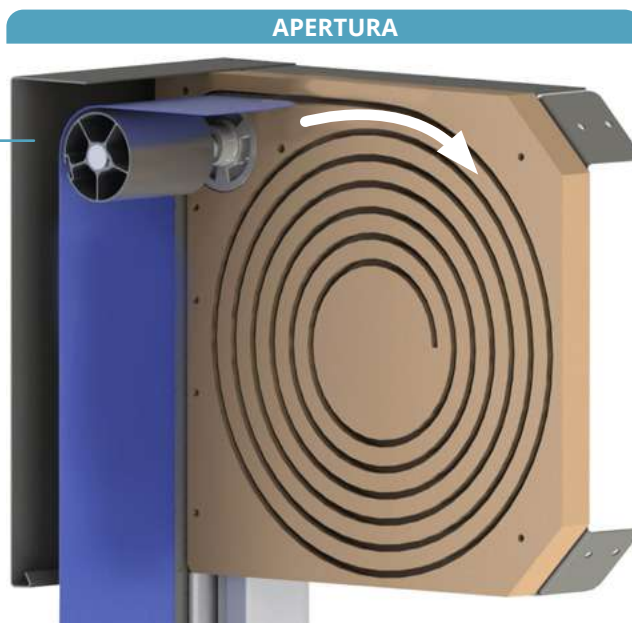
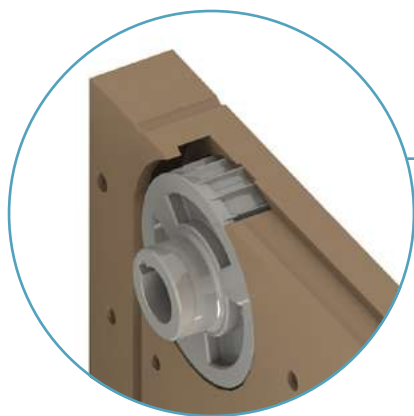
<b>DIMENSIONE MASSIMA*</b>	W 4.000 mm x H 4.000 mm
<b>VELOCITÀ</b>	Fino a 3 m/s
<b>RESISTENZA AL VENTO** <i>pressione differenziale</i></b>	< 5.000 mm: <b>classe 5</b>
<b>OPERATIVITÀ DELLA PORTA IN PRESENZA DI VENTO</b>	Fino a 100 km/h
<b>STRUTTURA PORTA</b>	<ul style="list-style-type: none"> <li>• Acciaio zincato</li> <li>• Acciaio inox</li> <li>• Verniciata a polveri</li> </ul>
<b>TELO</b>	<ul style="list-style-type: none"> <li>• 1.300 g/m<sup>2</sup> 12x12</li> <li>• 1.700 g/m<sup>2</sup> coibentato 7 mm</li> <li>• Antistatico</li> </ul>
<b>FINESTRE</b>	PVC trasparente anti UV 1 mm
<b>COLORE</b>	A scelta
<b>MATERIALE DELLE GUIDE VERTICALI</b>	Struttura acciaio zincato con guida di scorrimento in polizene 1.000.000 cicli
<b>MOTORIZZAZIONE</b>	A presa diretta con riduttore a vita senza fine
<b>SICUREZZE</b>	Barriere di fotocellule a raggi infrarossi H. 2.500 (CE EN 13241)
<b>ALIMENTAZIONE</b>	3 fase 230 - 380 - 500 V - 50/60 Hz
<b>AUTORIPARABILITÀ</b>	Immediata nel punto di fuoriuscita del telo
<b>TEMPERATURA DI ESERCIZIO</b>	-30° +70° C ***
<b>INSONORIZZAZIONE <i>standard</i></b>	18 db****
<b>RESISTENZA ALL'ACQUA</b>	Classe 3 (rif. EN 12425)
<b>PERMEABILITÀ ALL'ARIA</b>	Classe 1
<b>TRASMISSIONE TERMICA</b>	<b>Standard</b> 5.8 W m <sup>2</sup> k
	<b>Coibentato</b> 3.2 W m <sup>2</sup> k

\* possibilità di dimensioni differenti su richiesta

\*\*carica di vento maggiore su richiesta

\*\*\* con elementi riscaldanti

\*\*\*\* dipende dalla frequenza

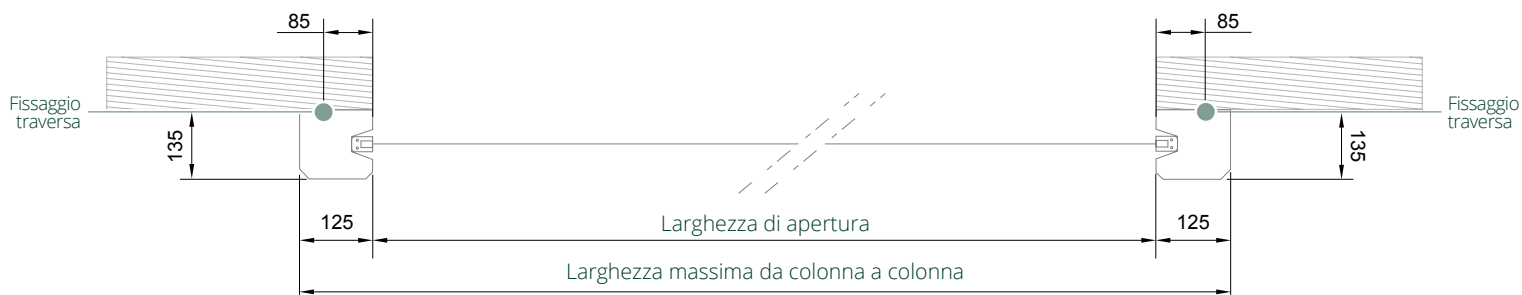


## SISTEMA DI ANTICADUTA

EN 13241/CE

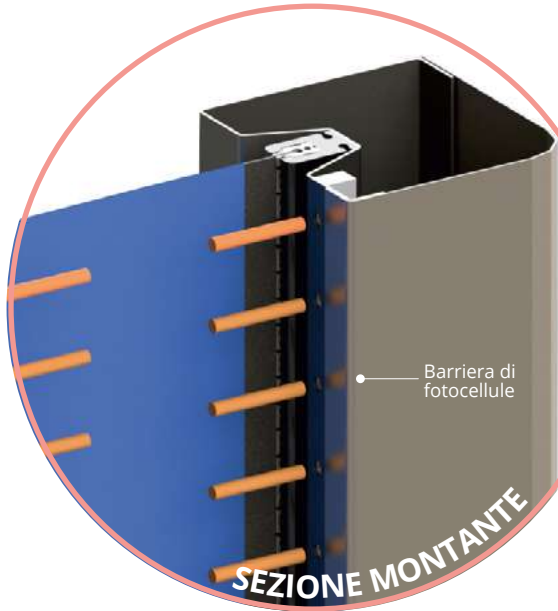
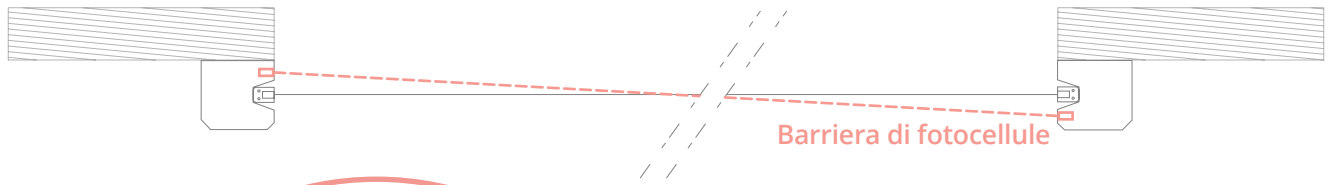
Peso del telo privo di zavorra, avvolto nella spirale non grava sul motoriduttore. In caso di rottura qualsiasi movimento di trazione il manto rimane in posizione.

## MONTANTI



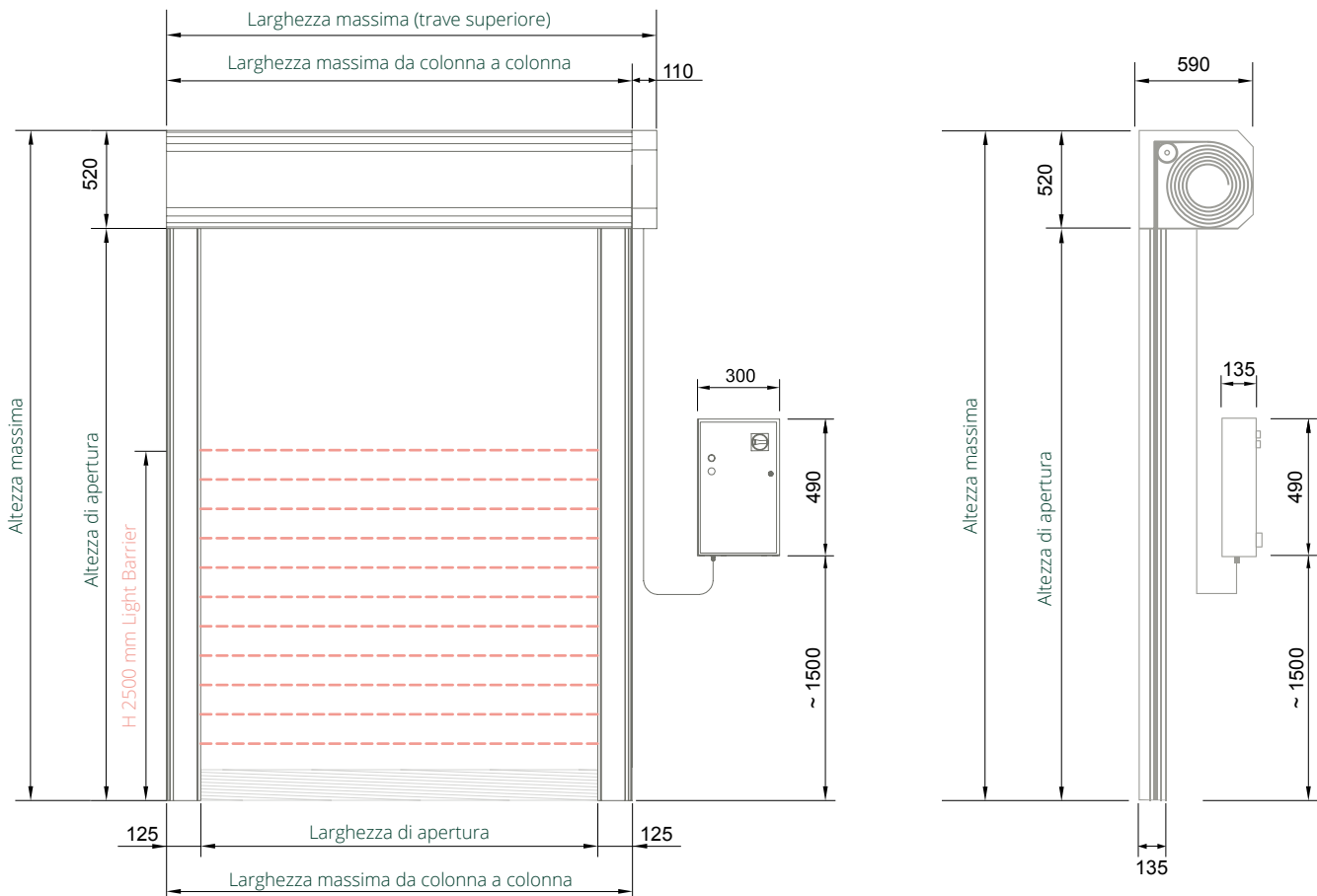
# SISTEMA DI ANTISCHIACCIAMENTO

EN 13421



Il sistema di protezione a mezzo di barriera fotoelettrica montata ad un'altezza di 2.500 mm evita il contatto in ogni tipo di situazione. Le barriere vengono montate incrociate come raffigurato ad una distanza di 20 mm dal bordo della porta.

## DIMENSIONI INGOMBRI



# CARATTERISTICHE **TELO**

## TELO STANDARD

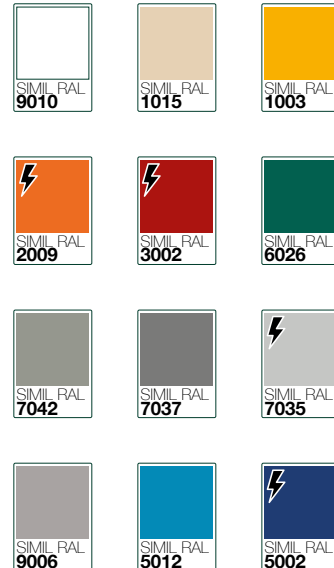
### Composizione e prove

LATO ESTERNO			
Materiale	Impressione	Colore	Spessore
PVC	Opaco	12 standard	0,7 mm
TESSUTO			
Materiale	N. tele	Titolo	EN 2286-2
PES	1	1100Dtex 12x12	1300 g/m <sup>2</sup>
LATO INTERNO			
Materiale	Impressione	Colore	Spessore
PVC	Ruvido	12 standard	0,2 mm
<b>RESISTENZA AL FREDDO</b> ISO 4675/90 -50°C ±5			
<b>TEST IDROLISI</b> 75°C 95% umidità nessuna variazione			
<b>TEST GASOLIO</b> ISO 1421 nessuna variazione			
<b>TEST ACQUA MARINA</b> (ISO 1421) nessuna variazione			
<b>TEST OZONO</b> ISO 3011 nessuna crepa			
<b>T. MAGAZZINAGGIO</b> (°C) -30 +65			
<b>TEST FIAMMA</b> (ISO 3795) < 100 mm/min			
<b>PERFORAZIONE</b> RINA 3.A1.2.7 (N) > 100			
<b>ESERCIZIO 7gg -70°C</b> ISO 6065 nessuna variazione			

### Caratteristiche

<b>SPESSORE</b> ISO 2286/3 (mm) 0,9±0,1
<b>PESO</b> ISO 2286/2 (kg/m <sup>2</sup> ) 0,9 kg
<b>CARICO ROTTURA</b> ISO 1421 6000 N/50mm
<b>ALLUNGAMENTO ORDITO</b> ISO 1421 4300 N/50mm
<b>ALLUNGAMENTO TRAMA</b> ISO 1421 4000 N/50mm
<b>LACERAZIONE ORDITO</b> dIN 53 363 (N) > 600
<b>LACERAZIONE TRAMA</b> dIN 53 363 (N) > 530
<b>ADESIONE</b> dIN EN ISO 2411 130 N/50mm
<b>CONFORMITÀ CEE</b> - Si
<b>USO SPECIFICO</b> industria, frigo, autolavaggi, supermercati, magazzini
<b>ASSOCIAZIONE</b> -

### Colori disponibili



Disponibile antistatico

## TELO COIBENTATO

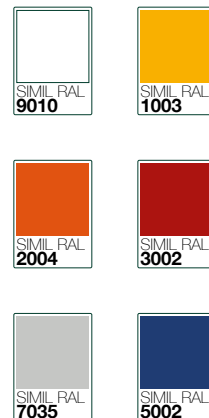
### Composizione e prove

LATO ESTERNO			
Materiale	Impressione	Colore	Spessore
PVC	Liscia	4 standard	0,5 mm
TESSUTO			
Materiale	N. tele	Titolo	EN 2286-2
PES	1	1100Dtex 12x12	1350 g/m <sup>2</sup>
LATO INTERNO			
Materiale	Impressione	Colore	Spessore
PVC	Spugna	4 standard	7 mm
<b>RESISTENZA AL FREDDO</b> ISO 4675/90 -10°C ±5			
<b>TEST IDROLISI</b> 75°C 95% umidità nessuna variazione			
<b>TEST GASOLIO</b> ISO 1421 nessuna variazione			
<b>TEST ACQUA MARINA</b> (ISO 1421) nessuna variazione			
<b>TEST OZONO</b> ISO 3011 nessuna crepa			
<b>T. MAGAZZINAGGIO</b> (°C) -30 +65			
<b>TEST FIAMMA</b> ISO 3795 cl 2, NFPA 701 test 2			
<b>PERFORAZIONE</b> RINA 3.A1.2.7 (N) > 100			
<b>ESERCIZIO 7gg -70°C</b> ISO 6065 nessuna variazione			

### Caratteristiche

<b>SPESSORE</b> ISO 2286/3 (mm) 3,3±0,1
<b>PESO</b> ISO 2286/2 (kg/m <sup>2</sup> ) 1,700 gr
<b>CARICO ROTTURA</b> ISO 1421 6000 N/50mm
<b>ALLUNGAMENTO ORDITO</b> ISO 1421/V1 3000 N/50mm
<b>ALLUNGAMENTO TRAMA</b> ISO 1421/V1 2800 N/50mm
<b>LACERAZIONE ORDITO</b> dIN 53 363 300 N
<b>LACERAZIONE TRAMA</b> dIN 53 363 300 N
<b>ADESIONE</b> PA 09.03 (interno) 15 N/cm
<b>CONDUTTIVITÀ TERMICA</b> - 0,0503 W.m <sup>-1</sup> .k <sup>-1</sup>
<b>INDICE D'ISOLAMENTO</b> - Rw= 17,5 dB
<b>IMPIEGO</b> industria, frigo, autolavaggi, supermercati, magazzini
<b>ASSOCIAZIONE</b> -

### Colori disponibili



# CARATTERISTICHE CRISTAL

PVC TRASPARENTE (OBLÒ)

## WINDOWS - CRISTAL SCHEDA TECNICA

Articolo	SUPERCLEAR 1.2 mm FR
----------	----------------------

Specifiche tecniche	Norme	Unità	Valori
Spessore	-	mm.	1.2
Peso totale PVC	-	g/m <sup>2</sup>	1200
Trasmissione luminosa	JIS K - 7361	%	97.3
Resistenza alla trazione <i>longitudinale</i>	JIS K - 6732	N	26.1
Resistenza alla trazione <i>trasversale</i>	JIS K - 6732	N	24.3
Resistenza alla lacerazione <i>longitudinale</i>	JIS K - 6732	N	63.4
Resistenza alla lacerazione <i>trasversale</i>	JIS K - 6732	N	63.9
Allungamento <i>longitudinale</i>	JIS K - 6732	%	377
Allungamento <i>trasversale</i>	JIS K - 6732	%	378
Resistenza al freddo	JIS K - 6772	°C	-45

## ACCESSORI OPZIONALI

### RADAR



LASER DI APERTURA  
TOF/SPOT  
per uso interno



RADAR A MICROONDE  
regolazione del movimento  
bidirezionale e trasversale



RADAR A MICROONDE  
di movimento e di  
presenza persone/mezzi

### SEMAFORI



SEMAFORO VERDE  
luce fissa  
monocolor



SEMAFORO ROSSO  
luce fissa  
monocolor



SEMAFORO LED  
con conto alla  
rovescia



BARRIERE  
SEMAFORICHE  
a led

### PULSANTI / BUTTONS



PULSANTE "APRE"  
VERDE  
con scatola



PULSANTE "APRE"  
NERO  
con scatola



PULSANTE "STOP"  
A RITENUTA  
con scatola



PULSANTE A  
SFIORO



ANENOMETRO



SELETTORE  
A CHIAVE



RADIOCOMANDO



DISSUASORE  
B-PROTECT



TIRANTE  
A FUNE



SPIRA  
MAGNETICA

Dal 1997 prodotto di qualità

**BMP EUROPE HIGH SPEED DOORS**  
Strada della Freisa 1 - Villanova d'Asti 14019 (AT)  
+39 0141 948843  
[www.bmpdoors.com](http://www.bmpdoors.com) - [info@bmpeurope.eu](mailto:info@bmpeurope.eu)

09/2021